

OCTOBRE 2015

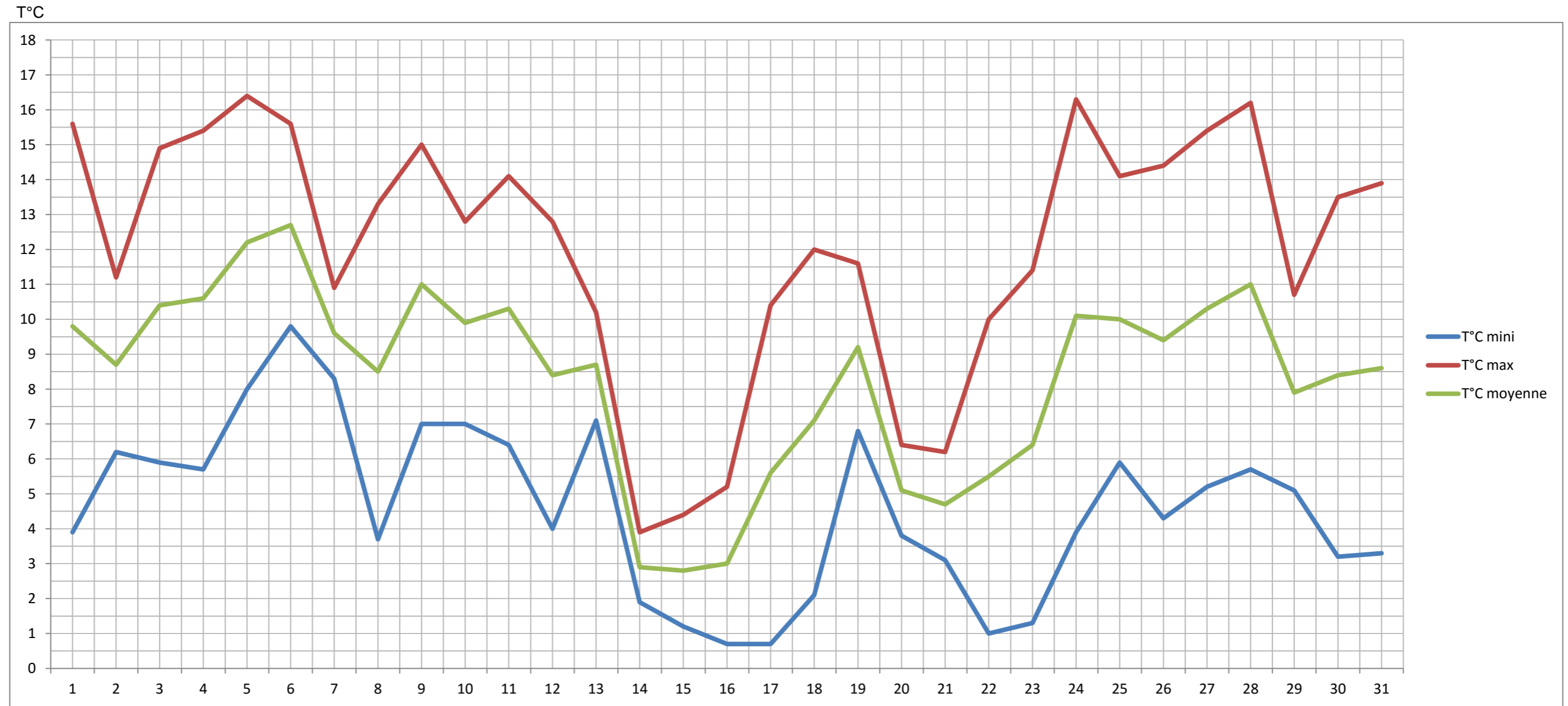
OCTOBRE 2015

		T° mini	T° max	T° moyenne	Amplitude	Rafale	Direction	Vent moyen	Précipitations	Pression mini	Pression max	Ensoleillement	Jours
		(°C)	(°C)	(°C)	(°C)	(km/h)		(km/h)	(mm)	(hPa)	(hPa)	(h)	
D E C A D E	Jours												
1	1	3,9	15,6	9,8	11,7	32	SSO	6	0	1018	1020	4,8	1
	2	6,2	11,2	8,7	5	16	SSO	2	0,2	1015	1020	0,1	2
	3	5,9	14,9	10,4	9	13	SSO	2	29	1013	1018	0,2	3
	4	5,7	15,4	10,6	9,7	16	SSO	3	0	1014	1018	4,4	4
	5	8	16,4	12,2	8,4	16	SSO	3	6,2	1008	1016	0	5
	6	9,8	15,6	12,7	5,8	24	SSO	4	31,4	1005	1011	0,8	6
	7	8,3	10,9	9,6	2,6	21	SSO	3	4	1010	1016	0	7
	8	3,7	13,3	8,5	9,6	19	SSO	3	0	1016	1018	1,4	8
	9	7	15	11	8	19	SSO	4	0	1013	1017	4,5	9
	10	7	12,8	9,9	5,8	23	SSO	5	0	1007	1013	2,3	10
	Moyenne	6,6	14,1	10,3	7,6	-	-	3,5	7,1	-	-	-	Moyenne
	Extrême	3,7	16,4	12,7	11,7	32	-	6	31,4	1005	1020	-	Extrême
2	11	6,4	14,1	10,3	7,7	24	SSO	5	0	1005	1009	5,3	11
	12	4	12,8	8,4	8,8	13	SSO	3	18	1009	1012	0	12
	13	7,1	10,2	8,7	3,1	19	NE	3	9	1010	1014	0	13
	14	1,9	3,9	2,9	2	16	ENE	3	2,8	1010	1013	0	14
	15	1,2	4,4	2,8	3,2	21	NNE	3	3,2	1010	1015	0	15
	16	0,7	5,2	3	4,5	13	N	1	0,2	1014	1018	0	16
	17	0,7	10,4	5,6	9,7	16	SSO	3	0,2	1014	1017	4,7	17
	18	2,1	12	7,1	9,9	19	SSO	3	0	1013	1016	1,1	18
	19	6,8	11,6	9,2	4,8	26	N	4	0	1013	1014	4,2	19
	20	3,8	6,4	5,1	2,6	16	N	3	0	1014	1018	0	20
	Moyenne	3,5	9,1	6,3	5,6	-	-	3,1	3,3	-	-	-	Moyenne
	Extrême	0,7	14,1	10,3	9,9	26	-	5	18	1005	1018	-	Extrême
3	21	3,1	6,2	4,7	3,1	15	SSO	2	0	1017	1018	0	21
	22	1	10	5,5	9	21	SSO	4	0	1016	1021	4	22
	23	1,3	11,4	6,4	10,1	23	SSO	5	0,2	1020	1023	4,9	23
	24	3,9	16,3	10,1	12,4	15	SSO	4	0	1018	1021	1,6	24
	25	5,9	14,1	10	8,2	18	SSO	4	0	1019	1022	0,9	25
	26	4,3	14,4	9,4	10,1	19	SSO	4	0	1014	1019	3,6	26
	27	5,2	15,4	10,3	10,2	16	SSO	3	0	1011	1015	2,9	27
	28	5,7	16,2	11	10,5	32	SSO	3	28,6	1007	1014	0,5	28
	29	5,1	10,7	7,9	5,6	16	SSO	2	0	1013	1020	0,5	29
	30	3,2	13,5	8,4	10,3	16	SSO	4	0,2	1020	1023	4,7	30
	31	3,3	13,9	8,6	10,6	15	SSO	4	0,2	1022	1028	4,7	31
	Moyenne	3,8	12,9	8,4	9,1	-	-	3,5	2,7	-	-	-	Moyenne
	Extrême	1	16,3	11	12,4	32	-	5	28,6	1007	1028	-	Extrême
M O I S	Extrême	0,7	16,4	12,7	12,4	32		6	31,4	1005	1028	62,1	Extrême
	Moyenne	4,6	12,1	8,3	7,5	19		3,4	Cumul précipitat. : 133,4 mm				Moyenne

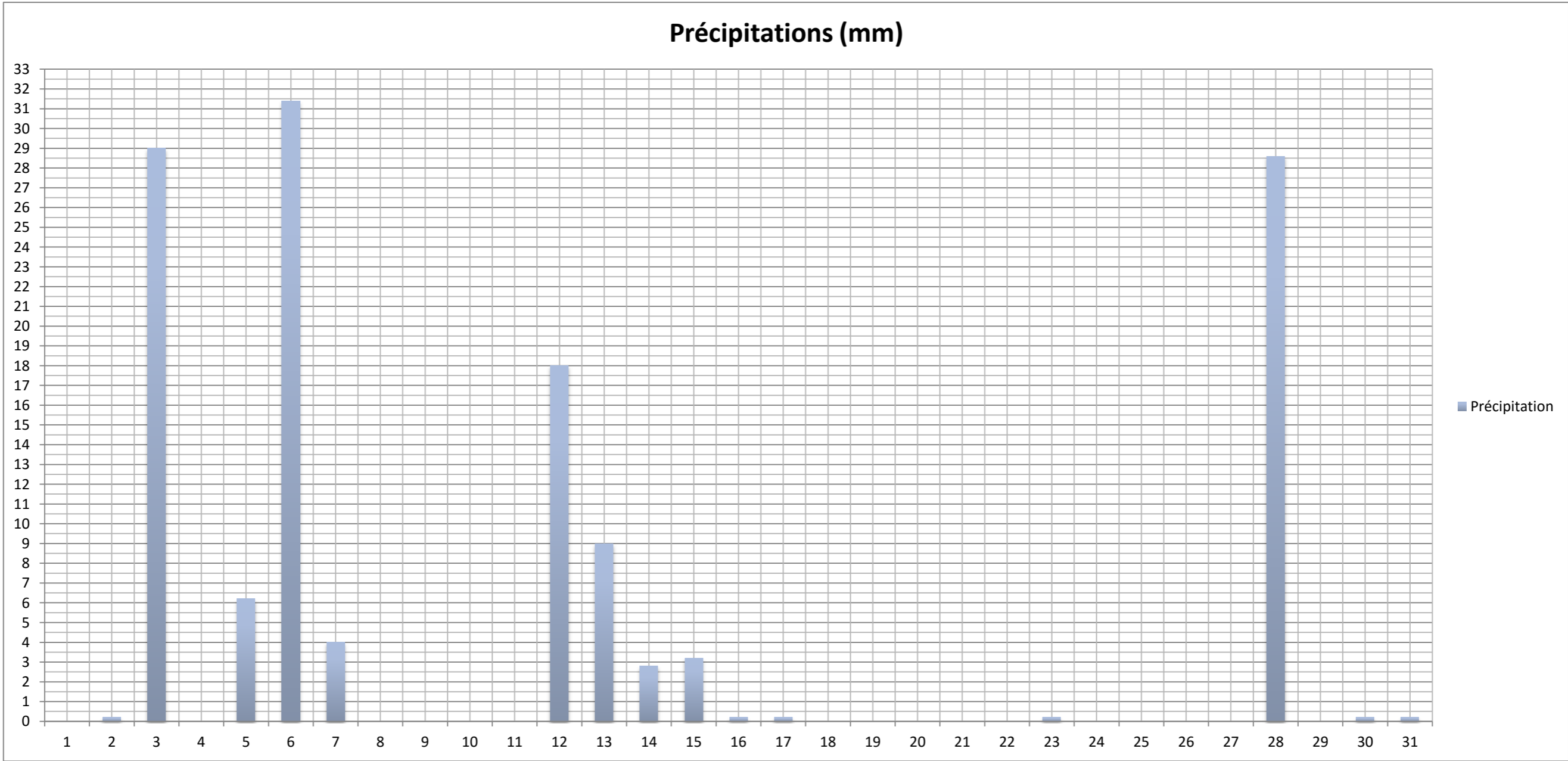
Météo Pinsot

OCTOBRE 2015

Températures (°C)



OCTOBRE 2015



OCTOBRE 2015

