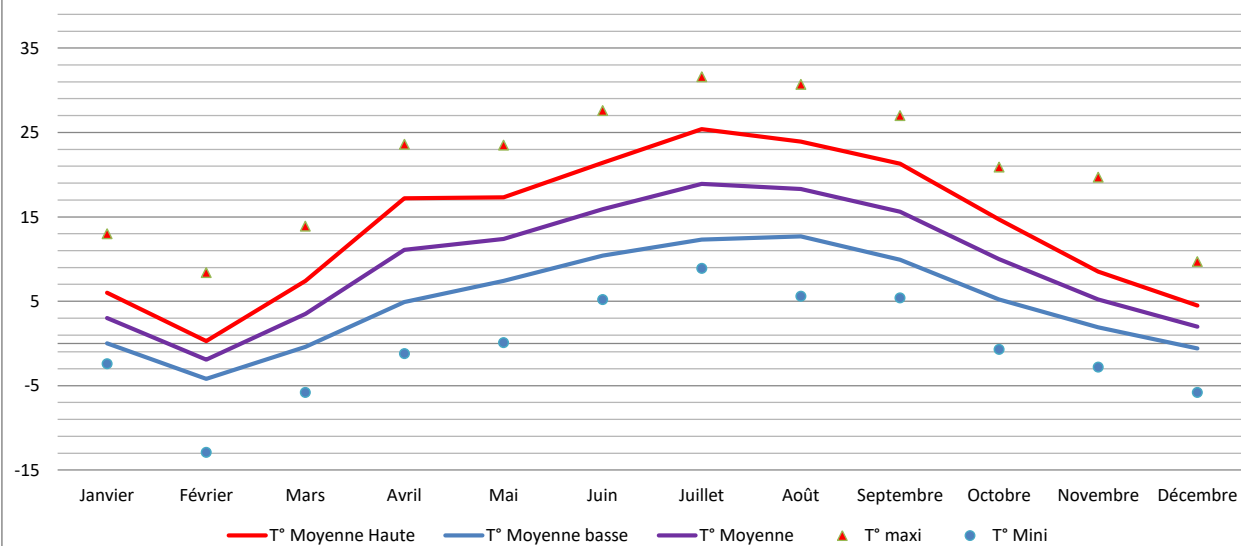


ANNEE 2018

	Janvier	Février	Mars	Avril	Mai	Juin	Juillet	Août	Septembre	Octobre	Novembre	Décembre	ANNEE	
T° Maxi	13	8,4	13,9	23,6	23,5	27,6	31,6	30,7	27	20,9	19,7	9,7	31,6	T° Maxi
T° Mini	-2,4	-12,9	-5,8	-1,2	0,1	5,2	8,9	5,6	5,4	-0,7	-2,8	-5,8	-12,9	T° Mini
T° moyenne	3	-1,9	3,5	11,1	12,4	15,9	18,9	18,3	15,6	10	5,2	2	9,5	T° moyenne
Précipitations	209,8	52,8	177	52,4	117,6	54,4	76,8	76,4	45,4	82,4	80,4	145,8	1171,2	Précipitations
Ensoleillement (h)	39,2	31	59,1	135,4	106	148,5	206,8	161,8	150,6	98,6	49,2	39,6	1225,8	Ensoleillement (h)
T° Maxi la plus fraiche	1,4	-8,1	-0,3	6,6	6,8	12,4	19,8	13,6	10,7	2,6	0,8	-0,9	-8,1	T° Maxi la plus fraiche
T° Mini la plus douce	4,9	2,3	4,4	9,1	12,2	13,2	15,6	14,8	13,8	10,6	7,1	5,2	15,6	T° Mini la plus douce
Moyenne T° Maxi	6	0,3	7,4	17,2	17,3	21,4	25,4	23,9	21,3	14,7	8,5	4,5	14,1	Moyenne T° Maxi
Moyenne T° Mini	0	-4,2	-0,4	4,9	7,4	10,4	12,3	12,7	9,9	5,2	1,9	-0,6	5,1	Moyenne T° Mini

Températures Année 2018 (T°C)



Les Chiffres clefs de 2018

T°C mini : -12,9°C (le 28/02)
 T°C maxi : 31,6 °C (le31/07)
 T°C moyenne annuelle : °C

Nombre de jours avec des gelées matinales : 93 (16jours avec des gelées diurnes)

Cumul des précipitations : 1171,2mm (max jour : 37,4mm le 23/11)

Nombre de jours de pluie (>1mm) : 124

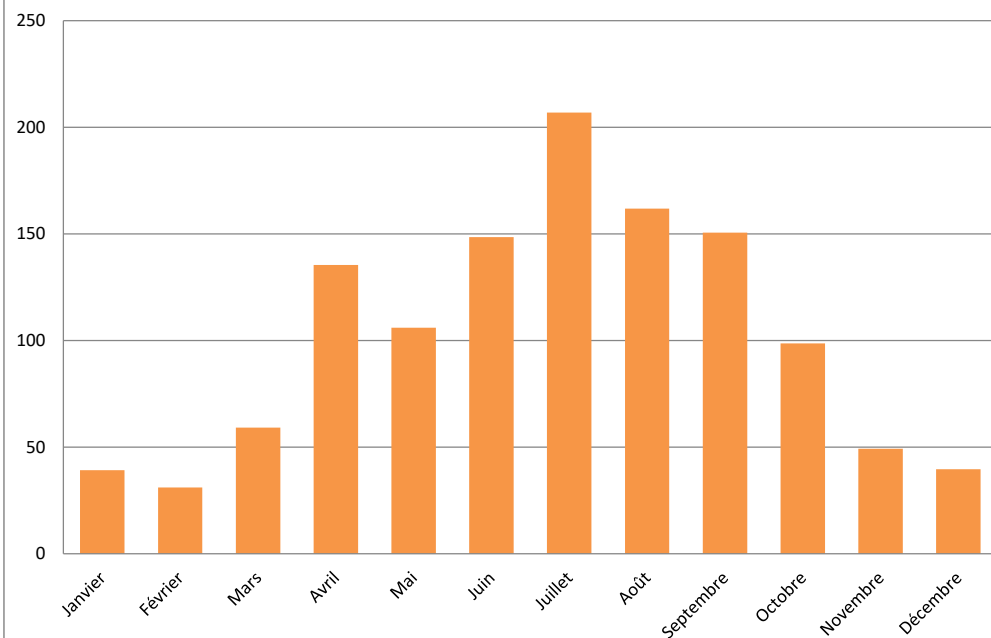
Plus longue période sans précipitation : 18jours (15/06 du 02/07)

Cumul ensoleillement : 1225h (max jour : 10h18 le 03/08)

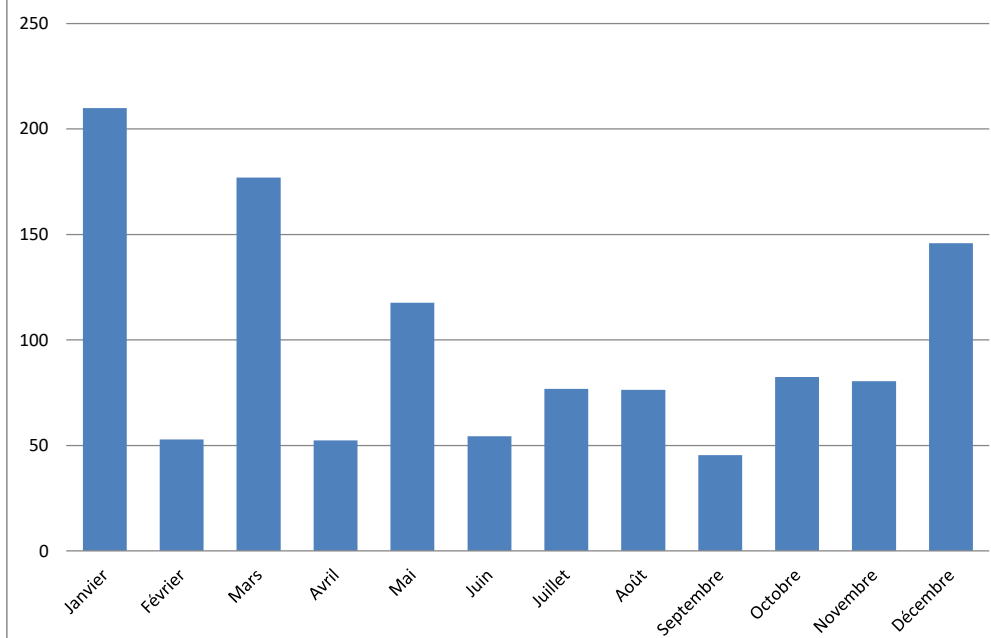
Nb de jours sans soleil (<15min) : 76

Rafale max : 87km/h le 03/01 (avant coupure de courant, pendant la tempête Eleanor)

Ensoleillement (h) Année 2018



Précipitations (mm) Année 2018



	2015	2016	2017	2018
T°C Maxi	37,6	29,8	31,3	31,6
T°C Mini	-8,8	-9,1	-12,7	-12,9
T°C moyenne	9,4	8,9	8,7	9,5
Précipitations (mm)	980,8	1191,4	1102,4	1171,2
Ensoleillement (h)	Non dispo	1150,1	1289,6	1225,8
T° Maxi la plus fraîche	-4,9	-2,3	-5,8	-8,1
T° Mini la plus douce	17,2	15,7	16,7	15,6
Moyenne T° Maxi	14,1	13,3	13,5	14,1
Moyenne T° Mini	4,8	4,5	3,9	5,1