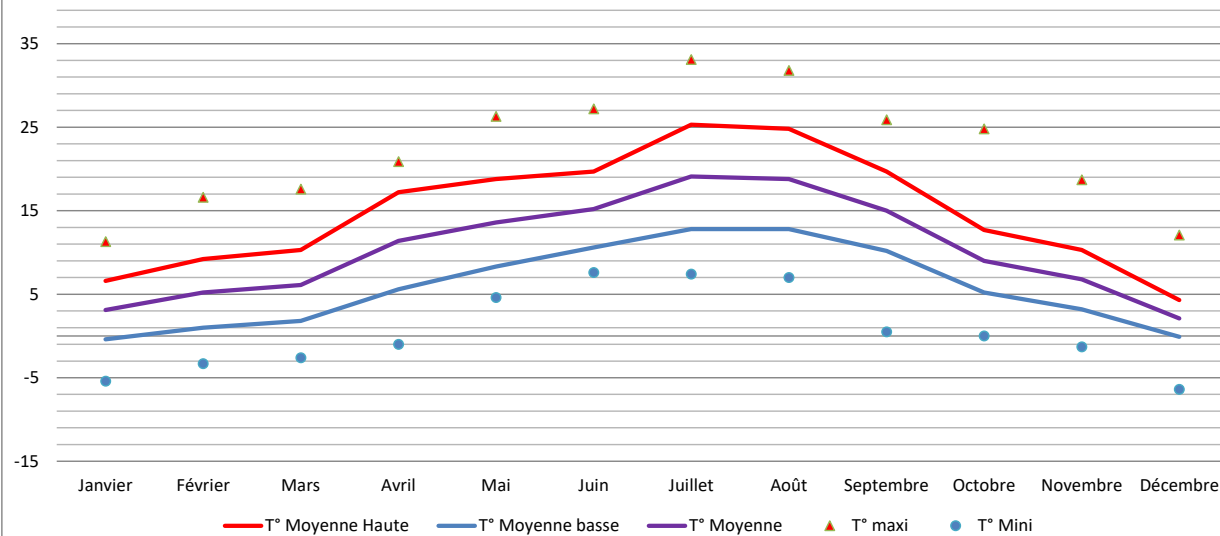


ANNEE 2020

	Janvier	Février	Mars	Avril	Mai	Juin	Juillet	Août	Septembre	Octobre	Novembre	Décembre	ANNEE	
T° Maxi	11,3	16,6	17,6	20,9	26,3	27,2	33,1	31,8	25,9	24,8	18,7	12,1	33,1	T° Maxi
T° Mini	-5,4	-3,3	-2,6	-1	4,6	7,6	7,4	7	0,5	0	-1,3	-6,4	-6,4	T° Mini
T° moyenne	3,1	5,2	6,1	11,4	13,6	15,2	19,1	18,8	15	9	6,8	2,1	10,42	T° moyenne
Précipitations	60,8	90,8	114,2	44,2	91,8	176,2	62,4	135,6	86,2	125,6	33	111,8	1132,6	Précipitations
Ensoleillement (h)	59,3	68,8	114,3	145,9	143	117,3	180,1	146,3	126,2	56,8	69,5	29,1	1256,6	Ensoleillement (h)
T° Maxi la plus fraîche	0,9	2,2	3,6	10,3	9,3	9,9	16,7	14	7,2	4,7	1,7	-0,8	-0,8	T° Maxi la plus fraîche
T° Mini la plus douce	4,7	8,1	5,5	9,9	12,9	15,9	16,8	17,1	15,2	9,2	8,7	4,1	17,1	T° Mini la plus douce
Moyenne T° Maxi	6,6	9,2	10,3	17,2	18,8	19,7	25,3	24,8	19,7	12,7	10,3	4,3	14,9	Moyenne T° Maxi
Moyenne T° Mini	-0,4	1	1,8	5,6	8,3	10,6	12,8	12,8	10,2	5,2	3,2	-0,1	5,9	Moyenne T° Mini

Températures Année 2020 (T°C)



Les Chiffres clefs de 2020

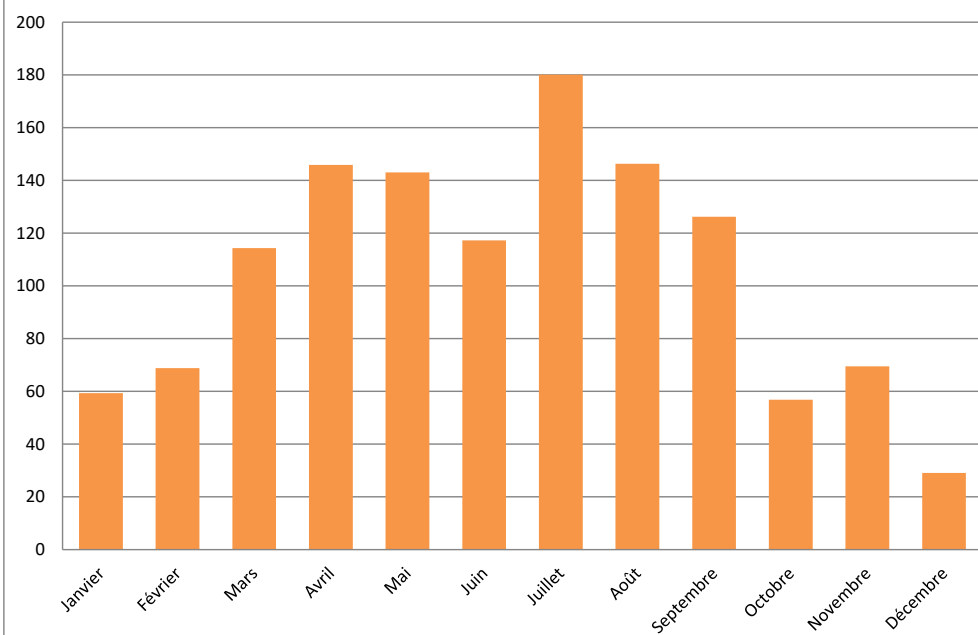
T°C mini : -6,4°C (le 27/12)
 T°C maxi : 33,1°C (le 31/07)
 T°C moyenne annuelle : 10,42°C

Nombre de jours avec des gelées matinales : 56 (2 jours avec des gelées diurnes)

Cumul des précipitations : 1132 mm (max jour : 41,6 mm le 28/08)
 Nombre de jours de pluie (>1 mm) : 120
 Plus longue période sans précipitation : 43 jours (du 13/03 au 25/04)
 Cumul ensoleillement : 1256 h (max jour : 9h42 le 25/06)
 Nb de jours sans soleil (<15min) : 83

Rafale max : 61 km/h le 04/02

Ensoleillement (h) Année 2020



Précipitations (mm) Année 2020

