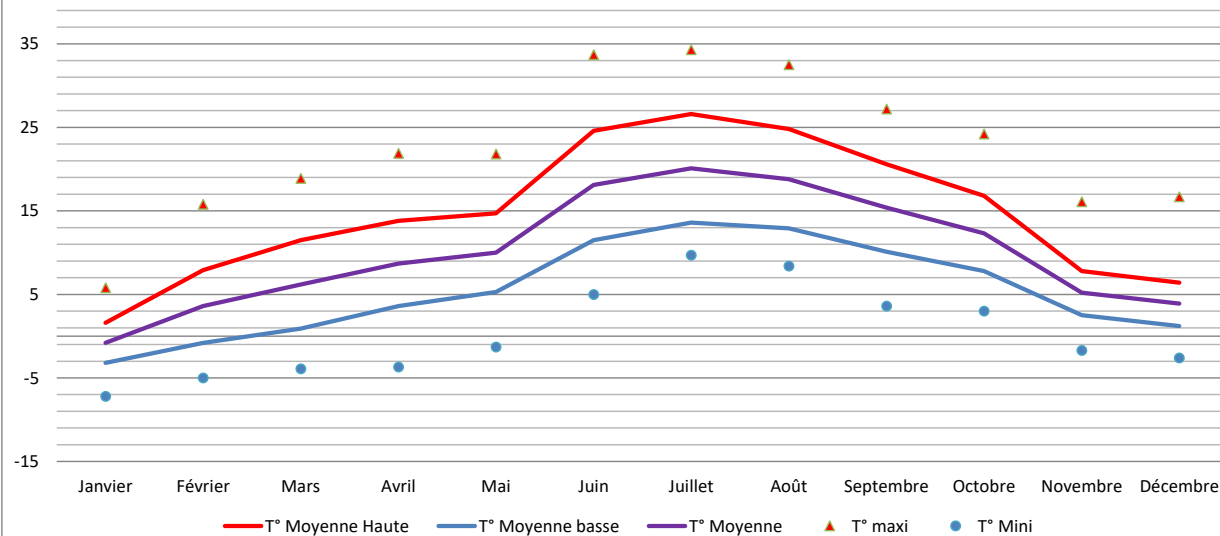


ANNEE 2019

	Janvier	Février	Mars	Avril	Mai	Juin	Juillet	Août	Septembre	Octobre	Novembre	Décembre	ANNEE	
T° Maxi	5,8	15,8	18,9	21,9	21,8	33,7	34,3	32,5	27,2	24,2	16,1	16,7	34,3	T° Maxi
T° Mini	-7,2	-5	-3,9	-3,7	-1,3	5	9,7	8,4	3,6	3	-1,7	-2,6	-7,2	T° Mini
T° moyenne	-0,8	3,6	6,2	8,7	10	18,1	20,1	18,8	15,4	12,3	5,2	3,9	10,14	T° moyenne
Précipitations	45	80,4	84	92,2	180	81,4	135,4	71,2	50,4	169,6	148,4	181,2	1319,2	Précipitations
Ensoleillement (h)	47,1	96	105,1	98,7	96,2	190,3	195	157,1	120,9	73,9	38,3	46,6	1265,2	Ensoleillement (h)
T° Maxi la plus fraîche	-1,8	0,2	4,4	3,4	2,7	12,3	14,3	14,9	12,9	12,2	2,8	0,9	-1,8	T° Maxi la plus fraîche
T° Mini la plus douce	0,9	1,4	6,3	11,1	11,2	17,7	17,9	16,9	14,7	11,4	9,8	6,4	17,9	T° Mini la plus douce
Moyenne T° Maxi	1,6	7,9	11,5	13,8	14,7	24,6	26,6	24,8	20,6	16,8	7,8	6,4	14,7	Moyenne T° Maxi
Moyenne T° Mini	-3,2	-0,8	0,9	3,6	5,3	11,5	13,6	12,9	10,1	7,8	2,5	1,2	5,1	Moyenne T° Mini

Températures Année 2019 (T°C)



Les Chiffres clefs de 2019

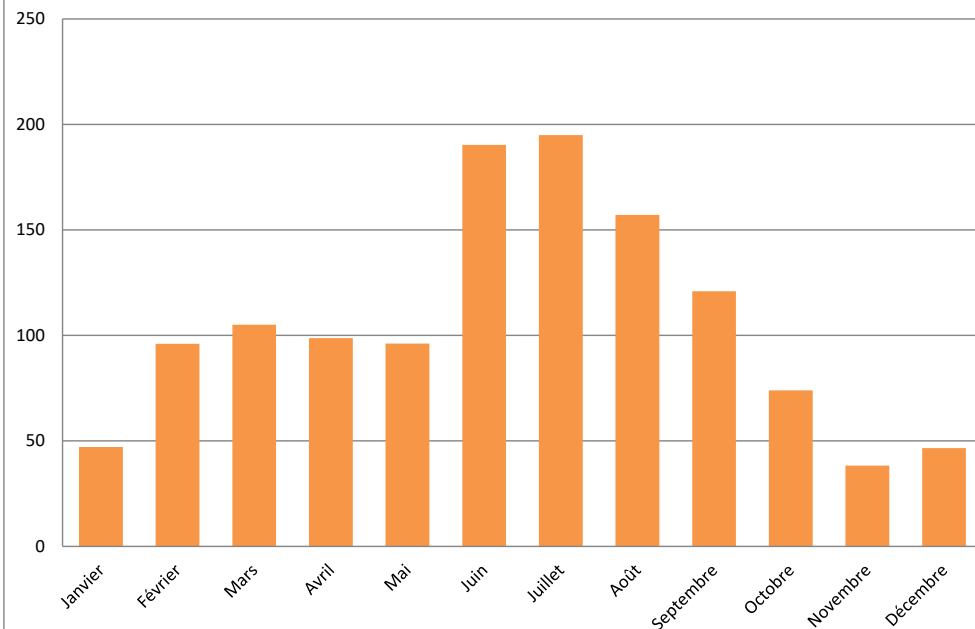
T°C mini : -7,2°C (le 26/01)
 T°C maxi : 34,3°C (le 25/07)
 T°C moyenne annuelle : 10,14°C

Nombre de jours avec des gelées matinales : 76
 (7 jours avec des gelées diurnes)

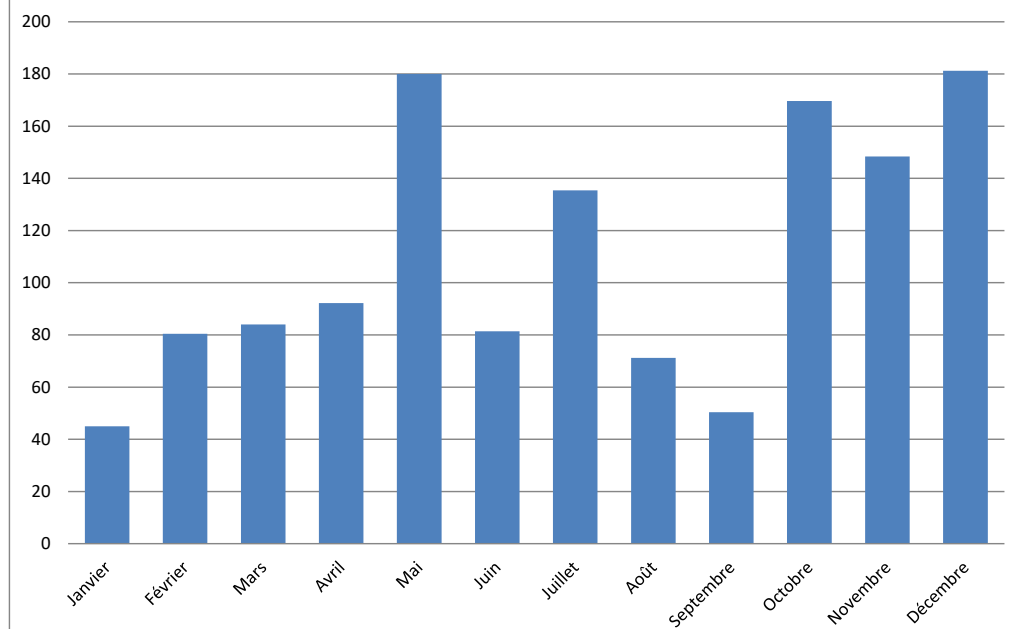
Cumul des précipitations : 1319 mm (max jour : 69,4 mm le 19/05)
 Nombre de jours de pluie (>1mm) : 128
 Plus longue période sans précipitation : 15 jours (du 14 au 28/02)
 Cumul ensoleillement : 1265 h (max jour : 9h30 les 13 et 29/06)
 Nb de jours sans soleil (<15min) : 81

Rafale max : 76 km/h le 14/11

Ensoleillement (h) Année 2019



Précipitations (mm) Année 2019



	2015	2016	2017	2018	2019
T°C Maxi	38,6	30,8	32,3	32,6	34,3
T°C Mini	-7,8	-8,1	-11,7	-11,9	-7,2
T°C moyenne	10,49	9,92	9,77	10,54	10,14
Précipitations (mm)	980,8	1198,4	1102,4	1171,2	1319,2
Ensoleillement (h)	Non dispo	1150,1	1289,6	1225,8	1265,2
T° Maxi la plus fraîche	-4,9	-2,3	-5,8	-8,1	-1,8
T° Mini la plus douce	17,2	15,7	16,7	15,6	17,9
Moyenne T° Maxi	15,1	14,3	14,5	15,1	14,7
Moyenne T° Mini	5,8	5,5	4,9	6	5,5