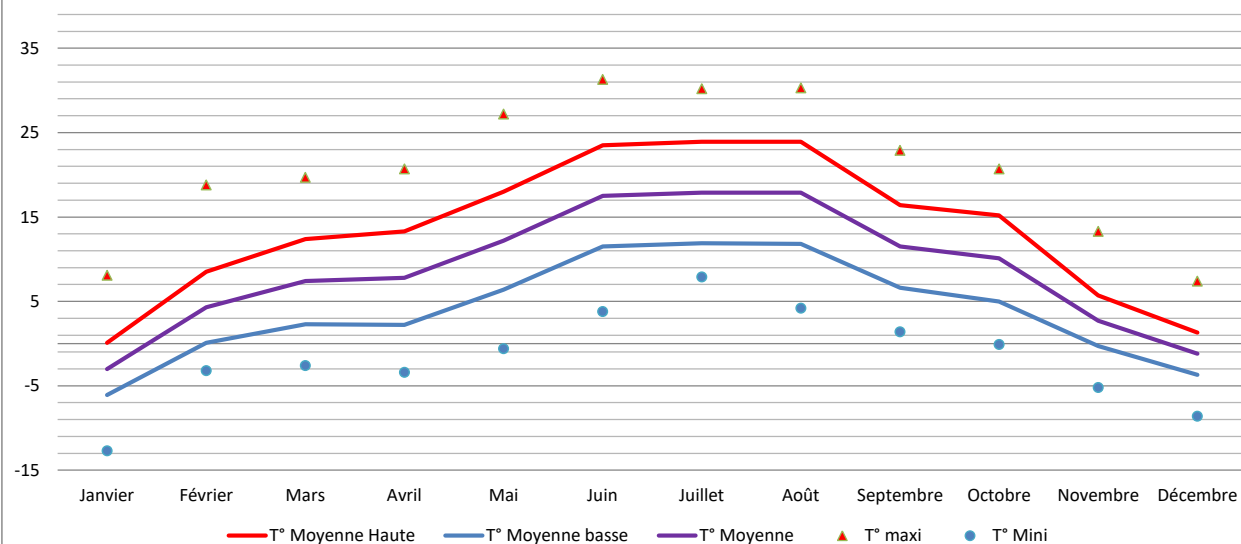


ANNEE 2017

	Janvier	Février	Mars	Avril	Mai	Juin	Juillet	Août	Septembre	Octobre	Novembre	Décembre	ANNEE	
T° Maxi	8,1	18,8	19,7	20,7	27,2	31,3	30,2	30,3	22,9	20,7	13,3	7,4	31,3	T° Maxi
T° Mini	-12,7	-3,2	-2,6	-3,4	-0,6	3,8	7,9	4,2	1,4	-0,1	-5,2	-8,6	-12,7	T° Mini
T° moyenne	-3	4,3	7,4	7,8	12,2	17,5	17,9	17,9	11,5	10,1	2,7	-1,2	8,7	T° moyenne
Précipitations	35	127,7	79,8	43,8	125,6	126,8	103,6	97,9	70,2	38,2	97,2	156,6	1102,4	Précipitations
Ensoleillement (h)	54,5	67,3	108,1	152	135,1	185,2	161,2	152,6	90,6	104,3	48	30,7	1289,6	Ensoleillement (h)
T° Maxi la plus fraîche	-5,8	0,9	1,6	1,6	7,1	14,7	14,7	11,8	9,8	6,3	0,9	-3,1	-5,8	T° Maxi la plus fraîche
T° Mini la plus douce	1,2	2,6	5,8	6,9	13,1	15,6	16,7	16,1	15,2	10,7	4,7	0,5	16,7	T° Mini la plus douce
Moyenne T° Maxi	0,1	8,5	12,4	13,3	18	23,5	23,9	23,9	16,4	15,2	5,7	1,3	13,5	Moyenne T° Maxi
Moyenne T° Mini	-6,1	0,1	2,3	2,2	6,4	11,5	11,9	11,8	6,6	5	-0,3	-3,7	3,9	Moyenne T° Mini

Températures Année 2017 (T°C)



Les Chiffres clefs de 2017

T°C mini : -12,7°C (le 17 janvier)

T°C maxi : 31,3°C (le 23 juin)

T°C moyenne annuelle : 8,7°C

Nombre de jours avec des gelées matinales : 103 (26 jours avec des gelées diurnes)

Cumul des précipitations : 1102,4mm (max jour : 43 mm le 21/07)

Nombre de jours de pluie (>1mm) : 121

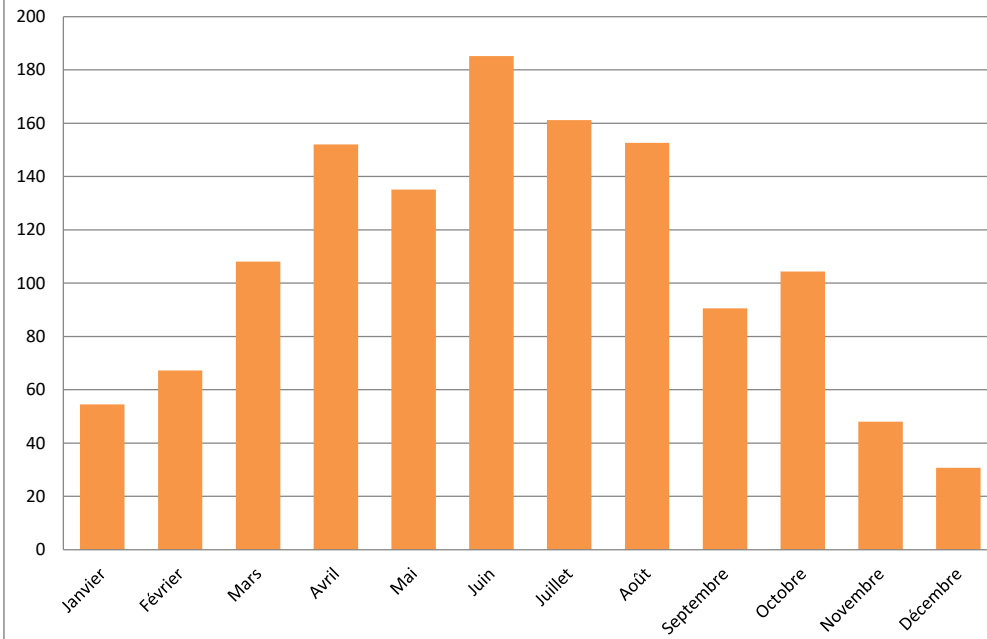
Plus longue période sans précipitation : 23 jours (du 02 au 24 avril)

Cumul ensoleillement : 1289h (max jour : 9h42 le 17 juin)

Nb de jours sans soleil (<15min) : 75

Rafale max : 61km/h le 12 novembre

Ensoleillement (h) Année 2017



Précipitations (mm) Année 2017

