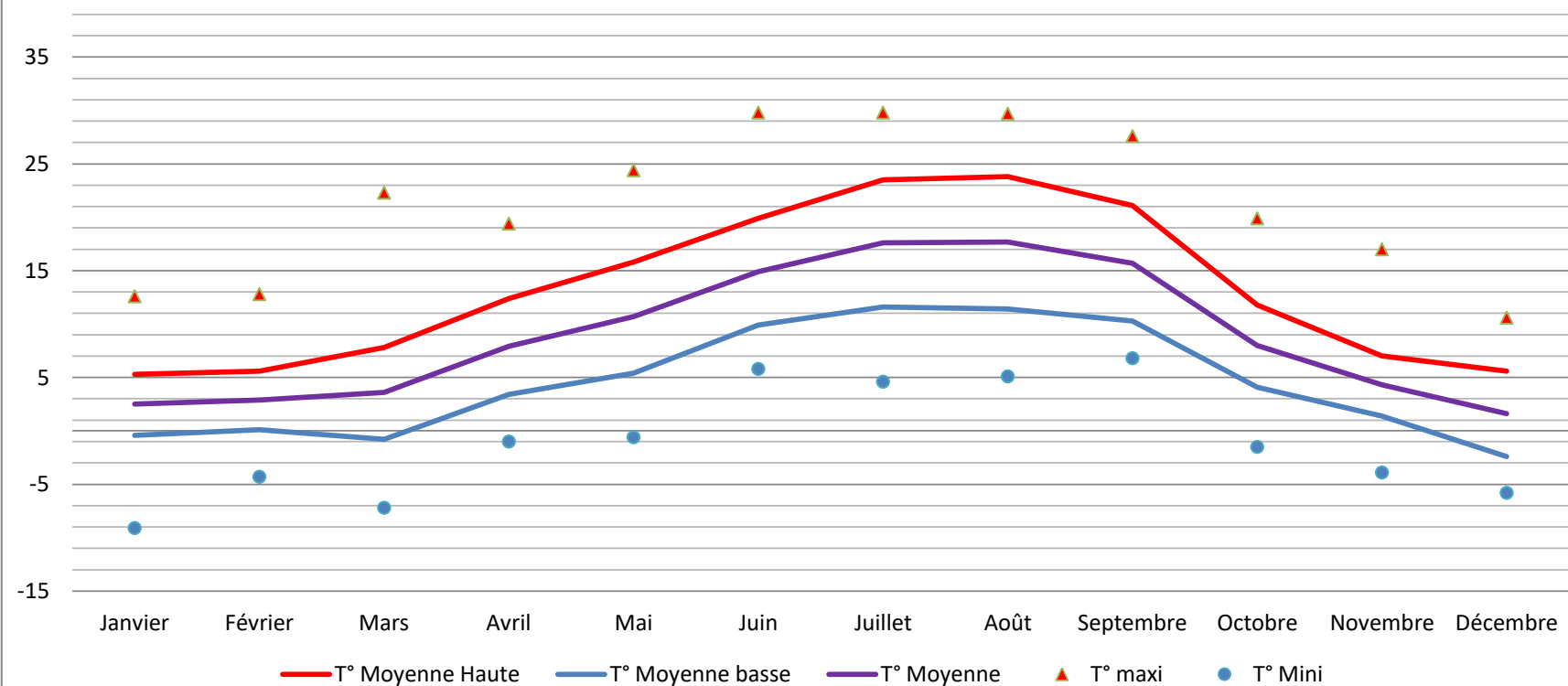


# ANNEE 2016

	Janvier	Février	Mars	Avril	Mai	Juin	Juillet	Août	Septembre	Octobre	Novembre	Décembre	ANNEE	
T° Maxi	12,6	12,8	22,3	19,4	24,4	29,8	29,8	29,7	27,6	19,9	17	10,6	29,8	T° Maxi
T° Mini	-9,1	-4,3	-7,2	-1	-0,6	5,8	4,6	5,1	6,8	-1,5	-3,9	-5,8	-9,1	T° Mini
T° moyenne	2,5	2,9	3,6	7,9	10,7	14,9	17,6	17,7	15,7	8	4,3	1,6	8,9	T° moyenne
Précipitations	134,2	132	62,2	142,6	169,8	133,6	90,4	54	67	65,6	139,4	0,6	1191,4	Précipitations
Ensoleillement (h)	43,2	27,8	88,2	77,2	118,8	110,3	174,7	176,7	130	73,8	39,9	89,5	1150,1	Ensoleillement (h)
T° Maxi la plus fraîche	-2,3	0,7	0	2,9	1,9	12,5	14,2	16,7	11,1	7,7	0,7	0,4	-2,3	T° Maxi la plus fraîche
T° Mini la plus douce	4,3	5,6	5,9	8,1	10,9	14,7	15,7	15,1	13,8	11,1	7,1	-0,5	15,7	T° Mini la plus douce
Moyenne T° Maxi	5,3	5,6	7,8	12,4	15,8	19,9	23,5	23,8	21,1	11,8	7	5,6	13,3	Moyenne T° Maxi
Moyenne T° Mini	-0,4	0,1	-0,8	3,4	5,4	9,9	11,6	11,4	10,3	4,1	1,4	-2,4	4,5	Moyenne T° Mini

## Températures Année 2016 (T°C)



## Les Chiffres clefs de 2016

T°C mini : -9,1 (le 18/01)  
 T°C maxi : 29,8 (les 23/06 et 20/07)  
 T°C moyenne annuelle : 8,9

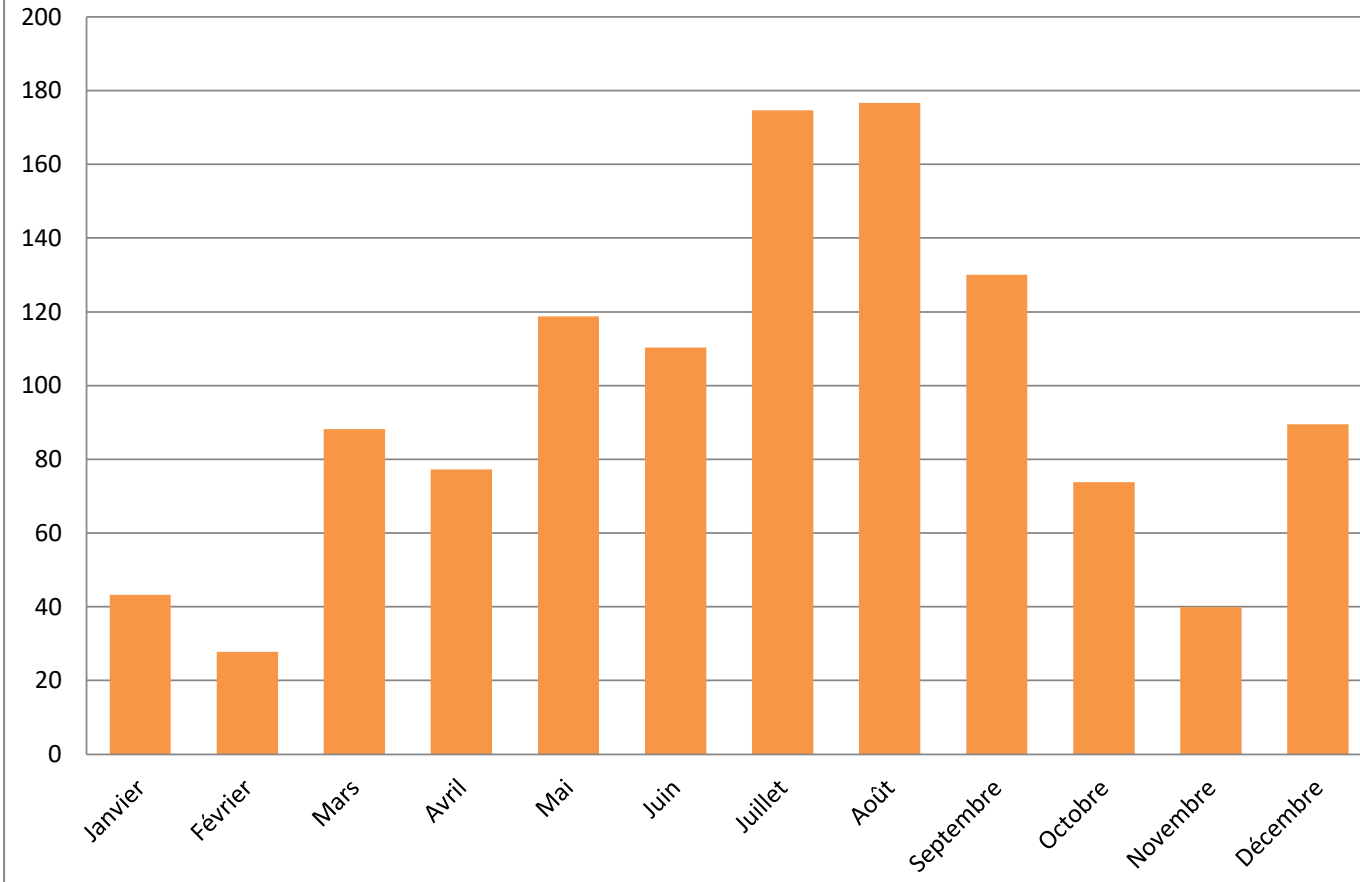
Nombre de jours avec des gelées matinales : 105 (3 jours avec des gelées diurnes)

Cumul des précipitations : 1191mm (max jour : 45,4mm le 5/11)  
 Nombre de jours de pluie (>1mm) : 129  
 Plus longue période sans précipitation : 36j (du 26/11 au 31/12)

Cumul ensoleillement : 1150,1h (max jour : 9h48 le 23/06)  
 Nb de jours sans soleil (<15min) : 83

Rafale max : 74km/h le 16 mars

### Ensoleillement (h) Année 2016



### Précipitations (mm) Année 2016

