

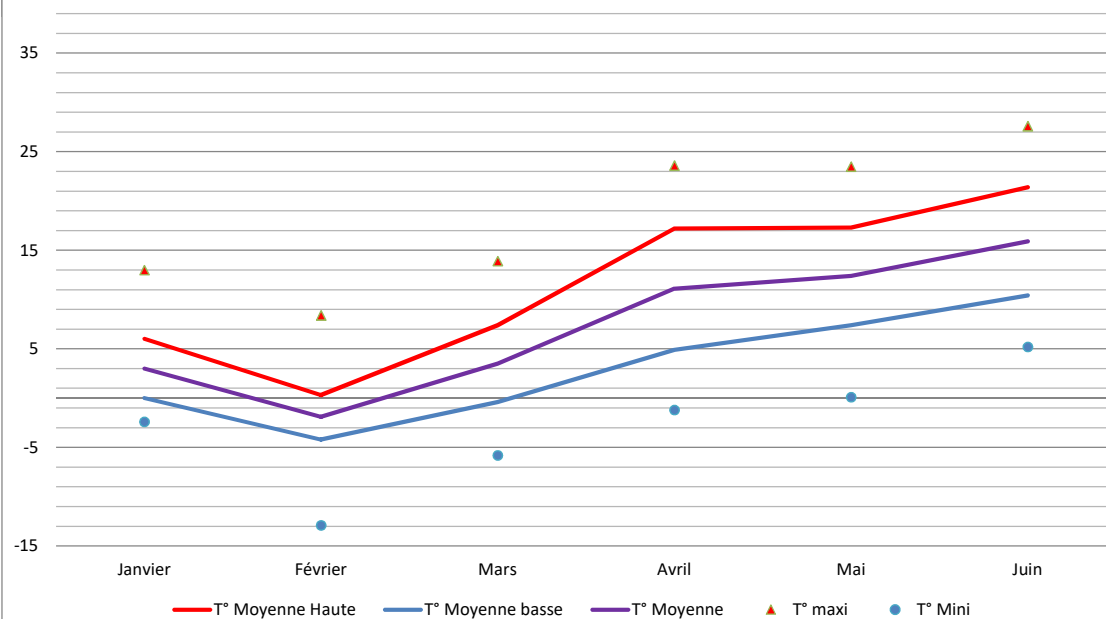
# 1er semestre 2018

	Janvier	Février	Mars	Avril	Mai	Juin	Semestre
T° Maxi	13	8,4	13,9	23,6	23,5	27,6	27,6
T° Mini	-2,4	-12,9	-5,8	-1,2	0,1	5,2	-12,9
T° moyenne	3	-1,9	3,5	11,1	12,4	15,9	7,4
Précipitations	209,8	52,8	177	52,4	117,6	54,4	664
Ensoleillement (h)	39,2	31	59,1	135,4	106	148,5	519,2
T° Maxi la plus fraîche	1,4	-8,1	-0,3	6,6	6,8	12,4	-8,1
T° Mini la plus douce	4,9	2,3	4,4	9,1	12,2	13,2	13,2
Moyenne T° Maxi	6	0,3	7,4	17,2	17,3	21,4	11,69
Moyenne T° Mini	0	-4,2	-0,4	4,9	7,4	10,4	3,08

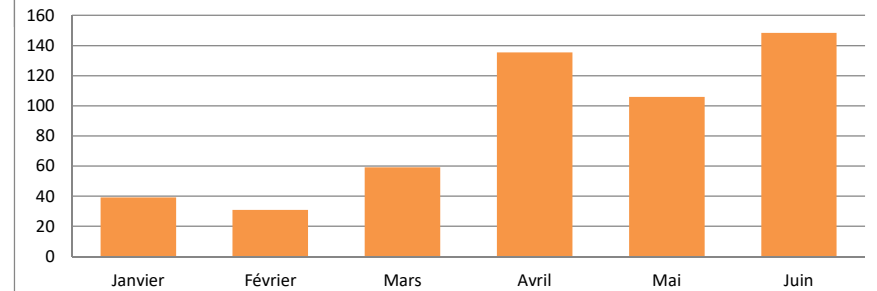
## Les Chiffres clefs du 1er semestre

T° Maxi	T°C mini : -12,9°C (le 28/02) T°C maxi : 27,6°C (le 30/06) T°C moyenne semestre : 7,4°C
T° Mini	Nombre de jours avec des gelées matinales : 64 (13 jours avec des gelées diurnes)
T° moyenne	Cumul des précipitations : 664mm (max jour : 33mm le 20/01)
Précipitations	Nombre de jours de pluie (>1mm) : 73 Plus longue période sans précipitation : 18jours (du 15/06 au 3/07)
Ensoleillement (h)	Cumul ensoleillement : 519h(max jour : 9h36 le 20juin) Nb de jours sans soleil (<15min) : 43
T° Maxi la plus fraîche	Rafale max : 87km/h le 03/01
T° Mini la plus douce	
Moyenne T° Maxi	
Moyenne T° Mini	

### Températures 1er semestre 2018 (T°C)



### Ensoleillement (h) 1er semestre 2018



### Précipitations (mm) 1er semestre 2017

